

# Excavatoare compacte și mobile 6 până la 15 t



**WACKER  
NEUSON**

*all it takes!*



## Executantul de top pe fiecare șantier: Excavatoarele compacte și mobile de la Wacker Neuson.

### 1. Rentabilitatea, care convinge.

Fiecare șantier este diferit. Tocmai din acest motiv puteți alege la Wacker Neuson dintr-un sortiment fin clasificat de excavatoare compacte și mobile, care se potrivesc optim pentru dumneavoastră – fie de 6 tone sau 15 tone, fie pe șenile sau mobil, fie cu sau fără consolă în spate. În oricare dintre cazuri primiți un utilaj, care este robust, performant și ușor de operat – și prin multitudinea de aplicații este și deosebit de rentabil.

### 2. Calitatea, care obligă.

Competența noastră concentrată în excavatoare își are sediul în Hörsching bei Linz. Utilajele noastre sunt dezvoltate, fabricate și vândute de aici în toată lumea. În plus, noi respectăm cele mai înalte standarde de calitate în toate etapele procesului. La urma urmei, fiecare dintre excavatoarele noastre poartă un sigiliu deosebit al calității: Fiabilitate „Made in Austria”.

### 3. Aproximarea față de client, care nu lasă nicio dorință neîmplinită.

Cerințele dumneavoastră sunt imboldul nostru. Prin urmare, noi nu vă oferim numai o selecție mare de excavatoare, ci și o multitudine de echipamente atașabile, cu care dumneavoastră vă puteți extinde spectrul de utilizare și noi putem să venim și mai individualizat în întâmpinarea dorințelor dumneavoastră. La acestea se adaugă servicii cuprinzătoare pentru utilajele dumneavoastră: de la soluția personalizată de finanțare până la revizia profesională. Astfel, vă puteți concentra complet asupra proiectelor dumneavoastră.

#### Wacker Neuson – all it takes!

Oferim produse și servicii care se ridică la nivelul așteptărilor dumneavoastră înalte și al multitudinii de situații de utilizare. Wacker Neuson reprezintă fiabilitate. Acest fapt este valabil bineînțeles și pentru gama noastră vastă de excavatoare. Pentru succesul dumneavoastră dăm în fiecare zi ce avem mai bun. Și asta cu o adevărată pasiune pentru sarcinile noastre.

## Competență în excavatoare până în cel mai mic detaliu.



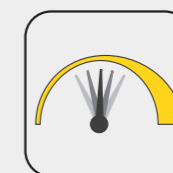
### Eficiență

- **LUDV (distribuție de flux independentă de sarcină):** comandă confortabilă, fără efort, indiferent de încărcătura care trebuie deplasată
- **Stabilitate termică:** putere de lucru constantă la temperaturi ale mediului ambiant de până la 45 grade
- **Multitudine de opțiuni din fabrică:** echipare individualizată, la cerere



### Întreținere

- **Acces optim pentru service** datorită cabinelor basculante
- **Durată lungă de viață** datorită componentelor și proceselor valoroase
- **Întreținere scurtată:** Instrumentul de diagnostică WANDA înlesnește căutarea defecțiunilor



### Versatilitate

- **Circuite de comandă (AUX I-V):** până la 5 circuite de comandă auxiliare din fabrică
- **Capacitate sporită a utilajului** prin multitudinea de echipamente atașabile montate din fabrică
- **Culori clienți:** La cerere vopsim și în culori speciale
- **Sistem inovativ de parbriz** pentru o aerisire optimă pe orice vreme



### Siguranță

- **Operare intuitivă** prin joystick, afișaj, Jog Dial și tastatură
- **Cabină confort mare** cu posibilități de reglare individuale
- **Vizibilitate foarte bună** asupra întregii zone de lucru
- **EquipCare** pentru transparență optimă în managementul parcului de autovehicule

## Toate excavatoarele compacte și pe pneuri de până la 15 t din această broșură pe scurt



ET65

Greutatea de transport:

5.806–6.682 kg  
> pagina 04



EZ80

7.588–8.877 kg  
> pagina 04



ET90

8.348–9.625 kg  
> pagina 04



ET145

14.917–15.701 kg  
> pagina 16



EW65

6.472–7.720 kg  
> pagina 22



EW100

9.241–10.461 kg  
> pagina 28

## Mini-excavatoare până la 6 t

(Mai multe informații în broșura „Mini-excavatoare” sau pe [www.wackerneuson.com](http://www.wackerneuson.com))



EZ17e

1.681 kg



803

932–992 kg



ET16

1.402–1.602 kg



EZ17

1.596–1.822 kg



ET18, ET20, ET24

1.582–2.401 kg



EZ26

2.596–3.222 kg



ET35, EZ36

3.418–4.452 kg



ET42, EZ50, ET58

3.817–5.630 kg

Modelul ET65 cu braț reglabil și cinematică în 3 puncte este utilajul cu performanță flexibilă pentru cicluri rapide

Modelul EZ80 combină dimensiuni compacte cu forțe de săpare excelente – pentru performanța cea mai bună într-un spațiu mic

Modelul ET90 convinge prin puterea remarcabilă a motorului și a instalației hidraulice – putere cumulată, care rămâne perfect sub control datorită sistemului Load-Sensing

## Putere și eficiență înmulțite cu trei: excavatoarele cu șenile ET65, EZ80 și ET90.

	ET65	EZ80	ET90
Greutatea de transport (kg)	5.806–6.682	7.588–8.877	8.348–9.625
Adâncimea de săpare cu braț cupă scurt/lung (mm)	3.893'–4.193'	3.919–4.169	4.379'–4.679'
Puterea motorului (kW)	42	42	55,4

\* cu braț reglabil

**Filtru de particule diesel**  
 pentru îndeplinirea normelor de emisii legale, specifice la nivel național

**Aționare eficientă**  
 pentru performanțe înalte

**Ștuț de alimentare jos** pentru o alimentare simplă fără cățărare

**Compact și flexibil** prin dispunerea inteligentă a componentelor și înălțimea redusă a utilajului

**Stabilitate înaltă** prin centrul de greutate scăzut și greutate suplimentară în spate

**Acces optim de întreținere** pentru un service rapid, avantajos ca preț

**Radiator de aluminiu mare și robust,** ușor de curățat și cu cea mai mare putere de răcire din clasa lui

**Cabina tip confort încăpătoare** poate fi ajustată pentru orice mărime a operatorului

**Putere 100%** până la o temperatură de 45°C a mediului ambiant

**8 inele de ancorare mari** pentru un transport sigur

În funcție de model **diferite variante de șenile** la alegere

**Două moduri de operare la alegere:** putere completă (POWER) sau economie de carburant (ECO)

**Până la 7 faruri** pentru iluminarea optimă a zonei de lucru (opțional inclusiv LED-uri)

**Furtunuri hidraulice scurte** pentru pierdere redusă de putere și durată lungă de viață

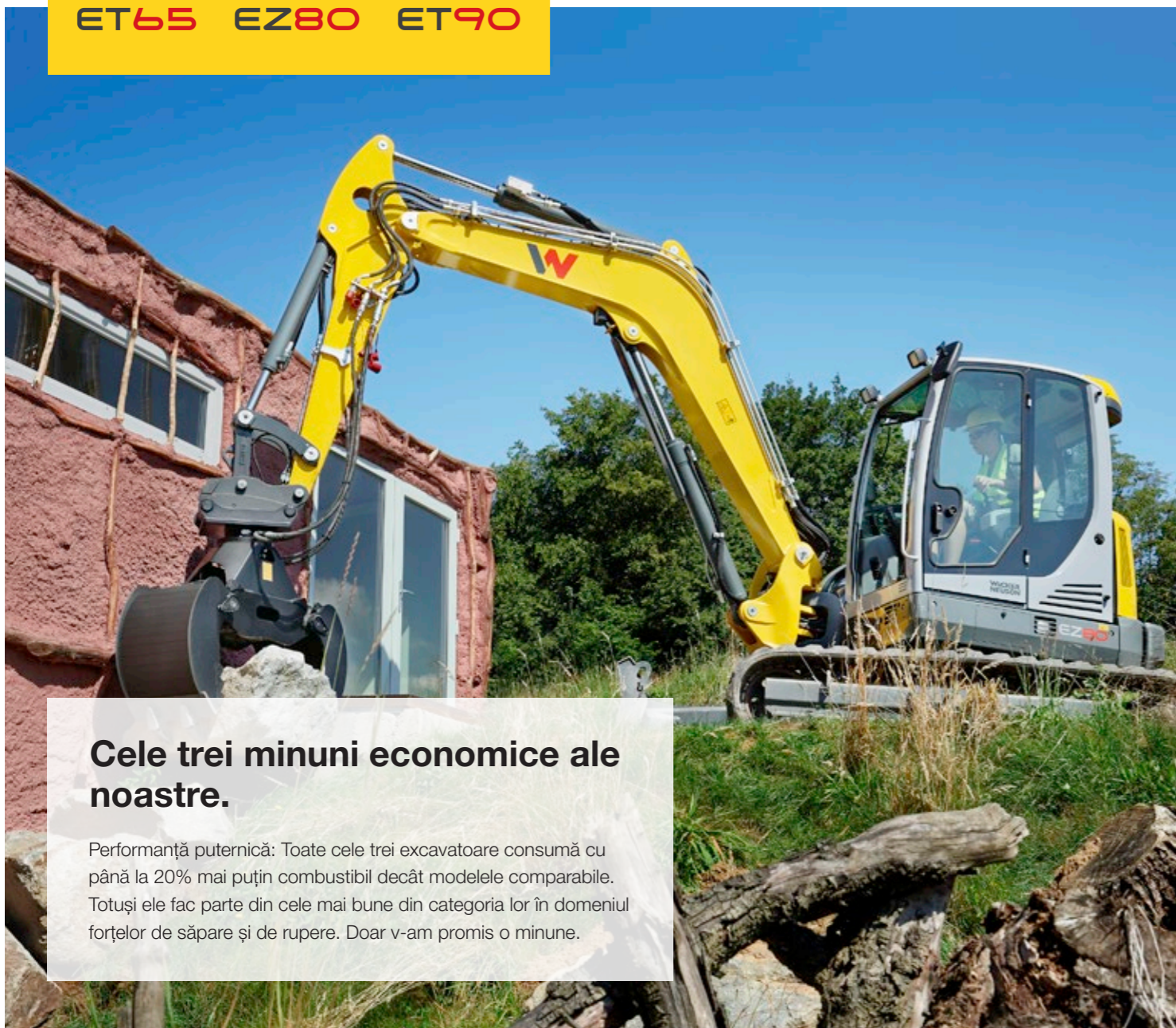
**Utilizare variată** datorită celor până la 5 circuite de comandă auxiliare din fabrică

**Comandă precisă la orice încărcătură** datorită sistemului hidraulic Load-Sensing cu LUDV (distribuție de flux independentă de sarcină)

**Cinematica în 3 puncte** crește adâncimea de pătrundere și forțele de săpare

**Braț reglabil** pentru rază de săpare mai mare și re poziționare redusă (opțional la ET65 și ET90)





## Cele trei minuni economice ale noastre.

Performanță puternică: Toate cele trei excavatoare consumă cu până la 20% mai puțin combustibil decât modelele comparabile. Totuși ele fac parte din cele mai bune din categoria lor în domeniul forțelor de săpare și de rupere. Doar v-am promis o minune.

## Cinematică în 3 puncte unică.

Cuplul motor ridicat, respectiv cinematica în 3 puncte precum și unghiul de rotație extins la 200 grade fac modelele ET65 și ET90 cele mai bune ale categoriei lor în ceea ce privește forțele de săpare.

- Unghi de rotație optim al cupei
- Pătrundere verticală și mai adâncă
- Ridicare mai puternică
- Comportament îmbunătățit de turnare și pierdere de material mai redusă

Până la  
**20%**  
mai multă  
forță de rupere

Adâncime de  
pătrundere  
verticală: + 5%



Unghi de rotație total: 200°

## Mai mult spațiu de manevră datorită brațului reglabil.

Brațul în consolă reglabil vă oferă un plus de mobilitate și astfel o rază de acțiune mai mare. Deoarece articulația suplimentară permite strângerea cupei, respectiv a lamei de nivelat complet la mecanismul de rulare. Ideal, atunci când trebuie traversate locuri înguste sau un obstacol trebuie eliminat din drum. Brațul în consolă reglabil este disponibil opțional la modelele ET65 și ET90 – unic în aceste categorii!



Disponibil cu braț  
scurt și lung al  
cupei!

■ Braț monobloc  
■ Braț reglabil

**Economie considerabilă de carburant** prin instalația hidraulică eficientă cu LUDV (distribuție de flux independentă de sarcină).

**Avantajele dumneavoastră:**

Până la  
**+ 30%**  
productivitate



Până la  
**- 20%**  
consum

**Brațul în consolă reglabil**, opțional la modelele ET65 și ET90, îmbunătățește raza de acțiune, adâncimea de săpare și înălțimea de vărsare.





**Presetări prin apăsarea butonului:**

Prin Jog Dial se salvează și se accesează de ex. numărul de litri sau separarea pentru echipamentele atașabile.

**Ventilare flexibilă și comunicare simplă –**

datorită sistemului inovativ de parbrize, fără demontarea geamurilor.



**Mai mult confort în cabină.**

Confortul de operare cel mai înalt este în producția de serie la modelele ET65, EZ80 și ET90. În plus, vă oferim nenumărate opțiuni, pentru a vă adapta excavatorul la pretențiile dumneavoastră individuale.

**Parbrize din două părți,**

care pot fi deplasate complet sub plafonul cabinei (echipare standard)

**Faruri cu LED** pentru o iluminare și mai bună

**Parasolar Standard**

**Vizibilitate optimă** prin poziția deplasată a brațului

**Căptușire interioară completă** cu o multitudine de compartimente de depozitare

**Climatizare automată performantă** pentru o temperatură de lucru plăcută în orice moment



**Fereastră de plafon mare** pentru cea mai bună vizibilitate și în sus

**Cameră retrovizoare** cu afișaj multifuncțional de 7" pentru vizibilitate ideală în spate

**Geamuri glisante laterale**

**Concept de operare joystick confortabil și intuitiv:** cu toate funcțiile importante la ambele joystick-uri

**Jog Dial facil de operat** cu presetări care pot fi memorate individual (dotare standard)

**Nivel de zgomot foarte redus** în cabina închisă

**Scaun tip confort amortizat cu suspensie pe aer** cu încălzire în scaun pentru confortul sporit al șoferului și reglare a înălțimii



**Portuneltele cu multe posibilități de utilizare** datorită celor până la 5 circuite de comandă suplimentare.



## Individualitate prin varietate.

Dintr-o multitudine de opțiuni disponibile din fabrică, creați-vă utilajul dumneavoastră de lucru perfect, de exemplu:

- Până la 5 circuite de comandă auxiliare, din care 3 reglabile individual
- Filtrul de particule diesel
- Scaun tip confort amortizat pe pernă de aer, cu încălzire în scaun
- 7 faruri cu LED
- 4 variante de șenile
- Vopsire specială la calitate specifică industriei auto
- Cameră marșarier
- Sistem automatizat de climatizare
- Contragreutate
- Ulei hidraulic Panolin
- și multe altele

## Sistem hidraulic de schimbare rapidă Easy Lock.

Schimbați echipamentul atașabil în câteva secunde – cu sistemul hidraulic de schimbare rapidă Easy Lock. Pentru aceasta șoferul nici nu trebuie să coboare și echipamentul atașat nou este deja pregătit pentru utilizare. Pentru mai multă flexibilitate și productivitate.

**Portunealta clasică**, de exemplu pentru ridicare, se rezolvă în câteva secunde.



**Portunealtă inversă**, de exemplu pentru deplasarea sau nivelarea pământului.



## Power tilt: pentru rotirea corectă.

Dispozitivul de rabatare Power tilt este disponibil opțional și poate fi combinat atât cu Easy Lock, cât și cu sistemul de schimbare rapidă Lehnhoff. Astfel, echipamentul atașabil poate fi rotit cu până la 180 de grade – ideal pentru lucrări de nivelare, mulcire sau demolare.

Power tilt cu sistem hidraulic de schimbare rapidă Easy Lock.



## Echipamente atașabile pentru orice utilizare.

Datorită circuitelor de comandă auxiliare opționale puteți să dotați excavatoarele noastre cu o multitudine de echipamente atașabile. Sortimentul nostru cuprinde toate tipurile de cupe, ciocane hidraulice, plăci adaptoare și multe altele. Astfel, printr-o rotire de mână, măriți posibilitățile dumneavoastră de utilizare și, astfel, exploatarea la întreaga capacitate a excavatorului dumneavoastră.



Ciocane hidraulice (kit disponibil pentru orice excavator)



Cupă adâncă (cu și fără dinți)



Cupă de curățat șanțuri



Cupă basculantă



Modelul EZ80 cu ieșire din consolă spate minimă permite lucrul sigur și precis direct la pereți.

**Urcare și coborâre sigură**  
datorită înălțimii reduse de urcare.



## Dimensiuni reduse.

Fie în timpul transportului sau în condiții de spații înguste: Datorită modului compact de construcție, modelele ET65, EZ80 și ET90 pot fi deplasate foarte ușor la următoarea locație de utilizare. Și pe șantier utilajele ajung ușor și rapid peste tot, chiar și în spații înguste – pentru o eficiență ridicată la fiecare utilizare.

- Înălțime de urcare foarte scăzută
- Dimensiuni exterioare mici prin dispunerea inteligentă a componentelor
- Stabilitate ridicată datorită centrului de greutate scăzut

## Întreținere curentă simplă. Reparație simplă.

Productivitatea ridicată a utilajelor noastre nu este datorată numai tehnicii robuste. Prin intermediul punctelor de mentenanță care se pot accesa bine și rapid, majoritatea lucrărilor de service pot fi realizate într-un timp scurt. În plus, întreținerea și reparațiile profesionale efectuate de către tehnicienii noștri și piesele de schimb originale de la Wacker Neuson, prelungesc durata de viață a utilajelor dumneavoastră.



## Emisii reduse, siguranță ridicată pentru viitor.

Pentru compatibilitatea cu protecția mediului înconjurător, sustenabilitatea și emisiile reduse, sunteți pregătiți cel mai bine cu excavatoarele noastre compacte – inclusiv în viitor. Deoarece toate utilajele îndeplinesc directivele europene privind emisiile în scopul reducerii noxelor din gazele de eșapament, fără să fiți nevoiți să faceți compromisuri în privința puterii, duratei de viață sau rentabilității. Pentru a obține cele de mai sus, montăm exclusiv cele mai moderne tehnologii de motoare, care sunt dotate cu sisteme diferite de post-tratare a gazelor de eșapament.





Productiv ca un excavator de 14 t însă mic și flexibil ca un excavator compact

Motor de putere constantă pentru putere completă la orice turație de lucru și consum redus

Până la 5 circuite de comandă auxiliare, din care 3 reglabile individual, pentru echipamente atașabile multifuncționale și zone de utilizare extinse

## Unul dintre cele mai mari excavatoare compacte: excavatorul pe șenile ET145.

	<b>ET145</b>
Greutatea de transport (kg)	<b>14.917 - 15.701</b>
Adâncimea de săpare cu braț cupă scurt/lung (mm)	<b>5.000 - 5.500</b>
Puterea motorului (kW)	<b>55,4</b>

**Emisii reduse** la o putere nominală constantă prin filtrul de particule diesel (SCR nu este necesar)

**2 moduri de operare presetate:**  
Modul POWER sau ECO cu economie de carburant

**Cabină tip confort mare** cu instalații de climatizare în varianta standard

**Operarea intuitivă** a tuturor funcțiilor excavatorului prin intermediul Jog Dial și al afișajului

**6 faruri** pentru iluminare optimă a zonei de lucru

**Certificare de nivel 5**, pentru nivel minim de emisii

**Posibilități de utilizare cuprinzătoare** datorită celor până la 5 circuite de comandă auxiliare

**100% performanță** la o temperatură ambiantă de până la 45 de grade

**Radiatorul de aluminiu robust** îmbunătățește puterea de răcire și se poate curăța ușor

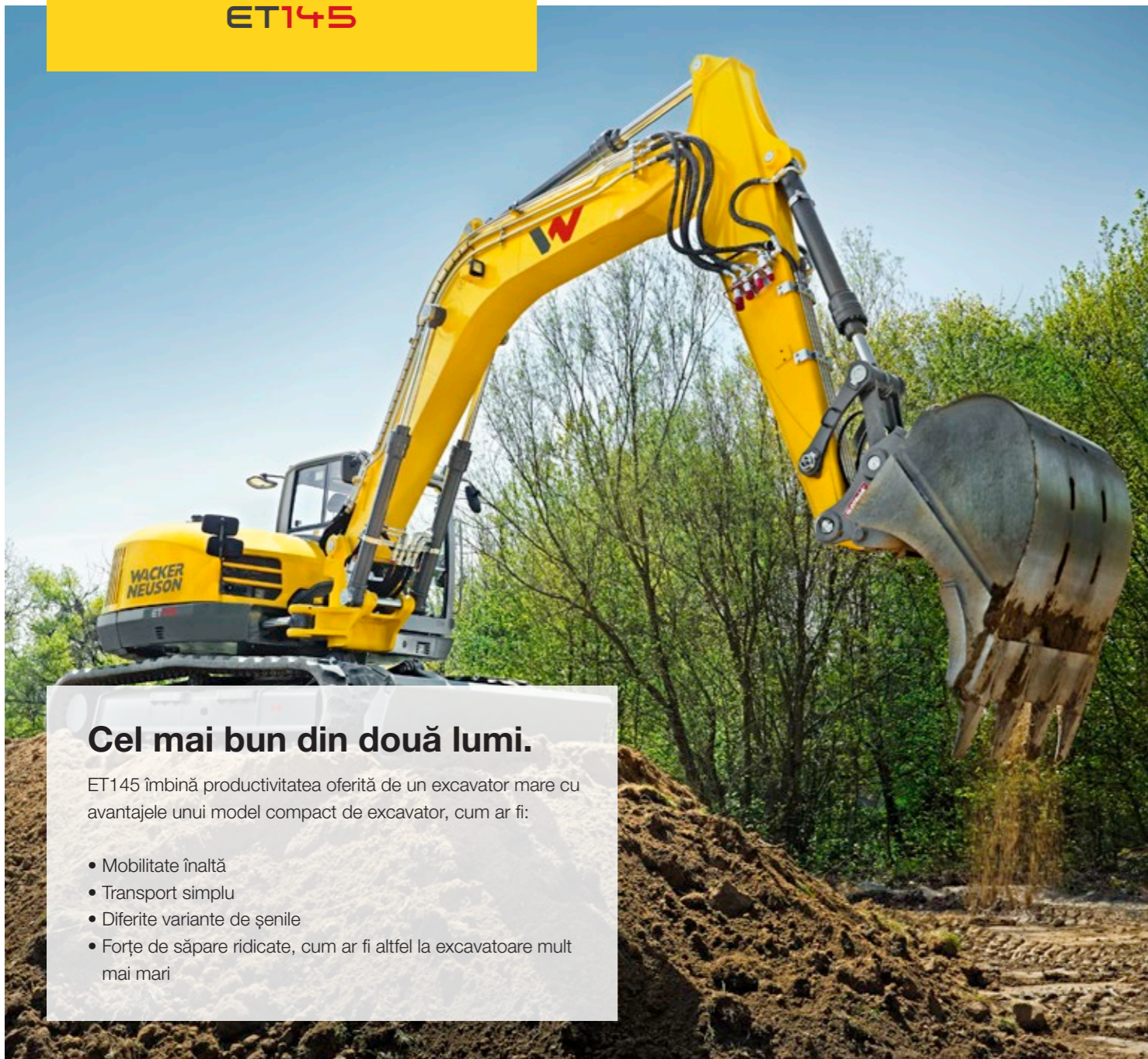
**3 variante de șenile** pentru orice destinație de utilizare

**8 inele de ancorare mari** pentru o încărcare simplă, rapidă și sigură

**Lamă de nivelare în varianta standard** pentru forță de ridicare maximă și stabilitate

**Consola rabatabilă** oferă mai multă flexibilitate la lucrările de săpare și economisește timp





### Cel mai bun din două lumi.

ET145 îmbină productivitatea oferită de un excavator mare cu avantajele unui model compact de excavator, cum ar fi:

- Mobilitate înaltă
- Transport simplu
- Diferite variante de șenile
- Forțe de săpare ridicate, cum ar fi altfel la excavatoare mult mai mari

### ET145 cu consolă rabatabilă pentru productivitate ridicată.

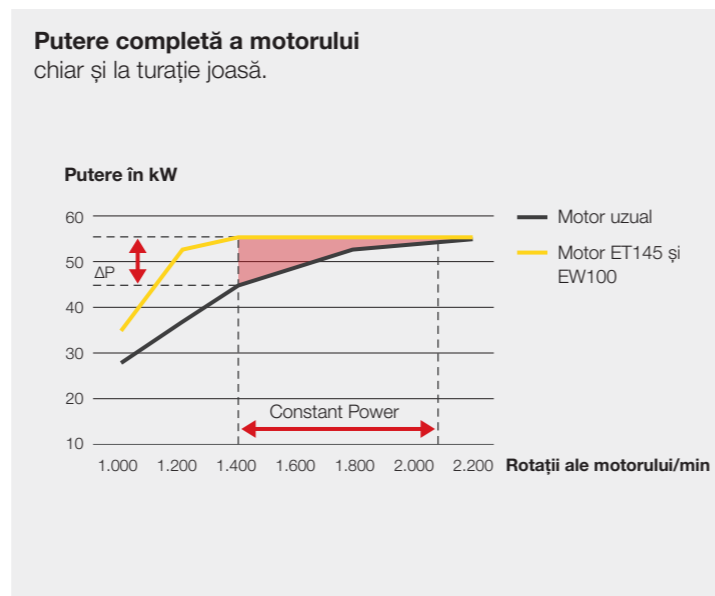
Consola rabatabilă face din modelul ET145 un veritabil reper pentru clasa lui de gabarit. Aceasta vă permite o zonă de săpare mărită către dreapta și stânga. Prin aceasta utilajul trebuie deplasat mult mai rar și dumneavoastră economisiți timp prețios.

#### Consola rabatabilă ...

- permite lucrul de-a lungul pereților sau șanțurilor
- facilitează lucrul pe lângă obstacole cum ar fi conducte sau trafic activ
- îmbunătățește câmpul vizual, de exemplu la lucrări de excavare în zona canalelor
- are un interval de rabatare de la 70° stânga și 57° dreapta



Motorul de 55,4 kW oferă o putere de săpare excelentă, la un consum redus.



**Cabină tip confort, mare, ergonomică:** Poziția scaunului, cotierele și maneta de comandă pot fi reglate individual.



**Tracțiune bună și mobilitate** pe orice teren cu șenilele potrivite.

Braț reglabil și cinematică în 3 puncte pentru o rază mai mare de săpare, re poziționare mai puțină și cicluri de lucru mai rapide

Fără trepte de la 0 până la 30 km/h fără selectarea treptei de viteză datorită circuitului închis de rulare – utilizare simplă cu o singură pedală de accelerație

Comandă precisă în zona de sarcini joase și ridicate datorită sistemului hidraulic Load-Sensing cu LUDV (distribuție de flux independentă de sarcină)

## Forță și viteză, perfect corelate: excavatorul mobil EW65.

	<b>EW65</b>
Greutatea de transport (kg)	<b>6.472 - 7.720</b>
Adâncimea de săpare cu brațul cupei scurt și lung (mm)	<b>3.596* - 3.895*</b>
Puterea motorului (kW)	<b>42</b>

\* cu braț reglabil



**Parbriz împărțit în două**  
pentru ventilație variabilă  
și comunicare facilă

**Până la 5 circuite de comandă auxiliare din fabrică**, dintre care 3 pot fi reglate individual

**Cinematica în 3 puncte**  
îmbunătățește forțele de rupere,  
adâncimea de pătrundere și  
înălțimea de golire

**Două moduri de operare la alegere:** putere completă (POWER) sau economie de carburant (ECO)

**Echipare individuală**  
printr-o multitudine de  
opțiuni din fabrică

**Iluminare optimă a zonei de lucru** (opțional cu LED-uri durabile)

**Mod compact de construcție**  
pentru urcare sigură, transport  
simplu și alimentare sigură

**Braț reglabil** pentru  
rază de săpare mai mare  
și repoziționare redusă

**Selectare simplă a operării:** putere completă (POWER) sau economie de carburant (ECO)

**Stabilitatea termică cea mai bună a categoriei lui:** performanță integrală până la temperatura exterioară de 45 grade Celsius

**Tempomat**, ideal pentru lucrările de întreținere a spațiilor publice, cum ar fi cosire, frezare și mulcire

**Cel mai bun confort al cabinei din categoria lui:** Sistem automat de climatizare, încălzire în scaune, motor silențios și multe altele

**Întreținere facilă** prin cabina rabatabilă și capacele demontabile ale șasiului

**Ecologic și sigur pentru viitor** prin filtrul de particule diesel (opțional)

**Afișaj multifuncțional de 7 inch**  
inclusiv camera retrovizoare în varianta standard

**Radiator de aluminiu durabil** cu stabilitate termică ridicată

**Trecere rapidă și confortabilă de la un șantier la altul**  
cu până la 30 km/h

**6 inele de ancorare mari** pentru ancorare rapidă și transport sigur

**Variante individuale de sprijinire:** Scut sau picioare de sprijin, în spate, în față sau pe ambele părți

## Mai multă putere și rază de acțiune datorită cinematicii în 3 puncte.

Prin bolțul suplimentar din tija articulată se mărește unghiul de rotație al cupei și astfel cuplul motor. Avantajul în cifre:

- Forță de rupere cu până la 20% mai mare
- Adâncime de introducere cu 5% mai mare
- Înălțime de golire cu 10% mai mare

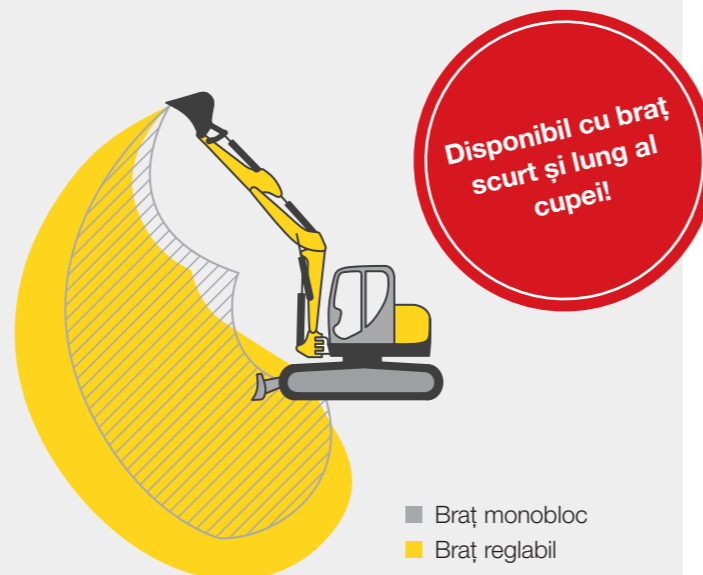
## Stabilitate mărită.

O poziție stabilă, sigură este esențială – mai ales pentru lucrări de excavare grele sau pe teren dificil. Pentru sprijinire puteți folosi lama de nivelare sau picioarele de sprijin – atât în față, cât și în spate sau într-o combinație, la alegere.



## Mai mult spațiu de manevră datorită brațului reglabil.

Brațul în consolă reglabil disponibil opțional la modelul EW65 vă oferă un plus de mobilitate și, astfel, o rază de acțiune mai mare. Astfel, puteți săpa nu doar mai adânc, articulația suplimentară permite inclusiv strângerea cupei, respectiv a lamei de nivelat complet la mecanismul de rulare. Ideal, atunci când trebuie traversate locuri înguste sau un obstacol trebuie eliminat din drum.



- Braț monobloc
- Braț reglabil

## Atât puternic cât și delicat:

Datorită sistemului hidraulic Load-Sensing cu LUDV (distribuție de flux independentă de sarcină) puterea poate fi adaptată situației.



**Loc de muncă elaborat:** Scaunul, cotierele și poziția manetei de comandă pot fi adaptate individual, operarea este simplă și intuitivă – similar constructiv ca și modelul ET65.



## Sistem inovator de parbriz.

Parbrizul împărțit în două permite o aerisire optimă a cabinei indiferent de vreme. În plus, aceasta facilitează și comunicarea cu operatorul. Demontarea separată și depozitarea parbrizului aparțin trecutului.



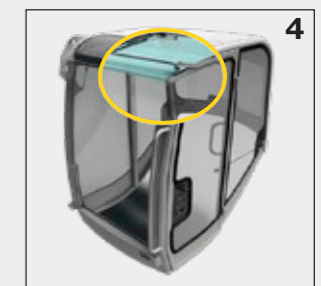
Parbriz închis - cele două geamuri se închid etanș la apă și vânt.



Parbrizul superior poate fi împins sub plafonul cabinei. Geamul inferior servește ca protecție la stropire.



Geamul inferior glisează sub cel superior: ideal pentru a comunica cu colegii.



Dacă este nevoie se pot împinge ambele geamuri sub plafonul cabinei unde sunt depozitate în siguranță.

Circuit de rulare închis: Viteza se comandă simplu fără trepte prin intermediul pedalei – fără schimbarea treptei de viteză, fără alunecare în pantă

3 tipuri de direcție: Punte față, tracțiune pe toate roțile, deplasare în mersul crabului pentru utilizare optimă pe orice șantier

Comandă confortabilă, fără efort datorită sistemului hidraulic Load-Sensing cu LUDV (distribuție de flux independentă de sarcină) – mișcările joystick-ului rămân întotdeauna la fel pentru operator

## Productivitate pe roți: excavatorul mobil EW100.

	<b>EW100</b>
Greutatea de transport (kg)	<b>9.241 - 10.461</b>
Adâncimea de săpare cu brațul cupei scurt, resp. lung (mm)	<b>3.950-4.250</b>
Puterea motorului (kW)	<b>55,4</b>



**Stabilitate termică foarte bună:** Putere 100% până la o temperatură de 45 grade a mediului ambiant

**Brațul în consolă reglabil în variantă standard** mărește adâncimea de săpare

**Două moduri de operare la alegere:** putere completă (POWER) sau economie de carburant (ECO)

**Cabină ergonomică** cu adaptarea individuală a scaunului, poziției manetei de comandă și cotierelor

**Tempomat,** ideal pentru lucrările de întreținere a spațiilor publice, cum ar fi cosire, frezare și mulcire

**Ventilare și comunicare optime** prin sistemul flexibil de parbriz

**Concept de operare intuitivă** comandă simplă prin Joystick, Display, Jog-Dial și Keypad

**Bloc de comandă poziționat optim:** Furtunurile hidraulice sunt mai scurte și cu uzură mai scăzută, eficiența este vizibil crescută

**Sistem hidraulic Load-Sensing cu LUDV** (distribuție de flux independentă de sarcină) pentru comanda precisă, fără efort în cazul tuturor sarcinilor

**Până la 5 circuite de comandă auxiliare din fabrică** pentru posibilități numeroase de utilizare

**Radiator de aluminiu robust,** ușor de curățat

**Iluminarea întregii zone de lucru** (opțional cu LED-uri)

**Rază de acțiune mare** pe axa proprie, în varianta standard până la 20 km/h (opțional până la 30 km/h)

**Variante diferite de sprijinire:** Scut sau picioare de sprijin, în spate, în față sau pe ambele părți

**6 inele de ancorare mari** pentru transportul rapid, sigur

**Aripă (opțională)** pentru un efort de curățare redus





## Mai mult decât un excavator.

Sistemul hidraulic inovativ cu distribuția de flux independentă de sarcină și până la 5 circuite de comandă auxiliare fac din modelul EW100 un adevărat all-rounder. Noi vă furnizăm cu plăcere echipamentele atașabile potrivite.



De la 0 până la 30 km/h cu o pedală de accelerație pentru schimbarea rapidă a locației fără costuri de transport.



## Cabină mare, rabatabilă.

Acces optim la toate zonele de service importante: Cabina poate fi rabatăată cu cca. 60° lateral și capacele șasiului pot fi îndepărtate cu câteva mâner. Astfel, lucrările de reparație pot fi rezolvate rapid.



Forța de săpare ridicată și o adâncime de săpare mai mare datorită brațului reglabil asigură o performanță de excavare puternică și cicluri rapide.



## Motor putere constantă.

Datorită motorului de putere constantă, puterea de săpare a modelului EW100 rămâne la fel de mare indiferent de turația motorului. Asta înseamnă:

- Putere completă chiar și la turație joasă
- Prin aceasta un consum de combustibil redus
- Nu este necesară SCR (reducere catalitică selectivă), prin aceasta costuri de întreținere reduse



## Trei tipuri de direcție.

Pentru diferite cerințe pe șantier, precum și pentru deplasări pe drumuri publice vă punem la dispoziție trei tipuri de direcție pentru modelul EW100. Schimbarea tipului de direcție are loc foarte simplu printr-un comutator basculant.



**Direcția punte față** pentru o deplasare rutieră rapidă.



**Direcția pe toate roțile** pentru o rază de bracaj deosebit de mică.



**Direcția deplasare controlată** pentru deplasări paralele, de exemplu la clădiri.

# Posibilități de configurare

EXCAVATOARE COMPACTE ȘI MOBILE

	ET65	EZ80	ET90	ET145	EW65	EW100
<b>CABINĂ</b>						
Cabină cu 1 ușă (fereastră glisantă)	●	●	●	●	●	●
Grilaj de protecție FOPS nivel 1	●	●	●	○	●	○
Grilaj de protecție FOPS nivel 2*	○	○	○	○	○	○
Oglinzi exterioare (oglinzi retrovizoare)	●	●	●	●	●	●
Radio, incl. sistem hands-free prin Bluetooth	○	○	○	●	○	○
Preinstalare radio	●	●	●	-	●	●
Sistem automatizat de climatizare	○	○	●	●	○	○
Scaun pentru șofer cu suspensie pe aer	○	○	○	○	○	○
<b>INSTALAȚIA HIDRAULICĂ</b>						
Echipament de avertizare suprasarcină Advanced	○	○	○	●	●	●
Echipament de avertizare suprasarcină Basic	●	●	●	-	-	-
Comandă proporțională pentru sistemul hidraulic suplimentar / AUX I	●	●	●	●	●	●
3. Circuit de comandă / AUX II	○	○	○	●	○	○
Panolin HLP Synt46 (Bio)	○	○	○	○	○	○
Cuplaj etanșeizat cu garnitură plată	○	○	○	○	○	○
Protecție de șocuri la închiderea și deschiderea maximă/minimă a cilindrilor sistemului hidraulic suplimentar / AUX I	○	○	○	●	○	○
Protecție de șocuri la închiderea și deschiderea maximă/minimă a cilindrilor la al treilea circuit de comandă / AUX II	○	○	○	●	○	○
Preinstalare Powertilt / AUX III	○	○	○	○	○	○
Circuit de comandă graifăr / AUX V	○	○	○	○	○	○
Preinstalare Easy Lock / AUX IV	○	○	○	○	○	○
<b>VOPSEA</b>						
Vopsea specială 1 RAL	○	○	○	○	○	○
Vopsea specială 1 fără RAL	○	○	○	○	○	○
Vopsea specială cabină / Canopy RAL	○	○	○	○	○	○
<b>SECURITY</b>						
Security 24 C (2.000 h)	○	○	○	○	○	○
Security 36 C (3.000 h)	○	○	○	○	○	○
Security 48 C (4.000 h)	○	○	○	○	○	○
Security 60 C (5.000 h)	○	○	○	○	○	○

● Standard ○ Opțiune - Nepotrivit \* numai cu grilaj de protecție suplimentar



## EQUIPCARE

### EquipCare

Sistemul nostru telematic EquipCare dă glas utilajului dumneavoastră. Utilajele echipate cu modulul telematic raportează activ, pentru a vă atenționa de operațiuni de întreținere iminente sau eventualele defecțiuni. Pentru aceste utilaje este disponibilă ca opțiune EquipCare Dual ID. Această opțiune este un sistem electronic de control al accesului. Puteți astfel stabili cu precizie cine poate opera utilajele dumneavoastră, sporind astfel siguranța pe șantier.

EXCAVATOARE COMPACTE ȘI MOBILE

	ET65	EZ80	ET90	ET145	EW65	EW100
<b>ALTELE</b>						
30 km/h	-	-	-	-	○	○
Direcție pe toate roțile	-	-	-	-	-	○
Aripă	-	-	-	-	-	○
Cameră marșarier	○	○	○	●	●	●
EquipCare 36 luni (inclusiv aplicație & Manager)	○	○	○	○	○	○
Tempomat	-	-	-	-	○	○
Girofar LED	○	○	○	○	○	○
Proiectoare de lucru față + spate	○	○	○	●	○	○
Proiectoare de lucru la brațul de ridicare	●	●	●	●	●	●
Iluminare LED	○	○	○	-	○	-
Contragreutate	○	○	○	-	-	-
Pompă de alimentare diesel	○	○	○	●	○	●
Sistem automat de reglaj al turației	●	●	●	●	●	●
Semnal acustic deplasare	○	○	○	-	○	○
Braț cupă lung	○	○	○	○	○	○
Lamă de nivelare față sau spate	-	-	-	-	○	○
Picioare de sprijin față sau spate	-	-	-	-	○	○
Braț reglabil	○	-	○	-	○	●
Siguranță pentru ruperea furtunului cilindru cupă	-	-	-	-	-	○
Accesorii trafic rutier	-	-	-	-	○	○
Comutare logică de direcție	-	-	-	-	-	○
Imobilizator de plecare KAT	○	○	○	○	○	○
Trusă de scule	-	-	-	-	-	○
Comutare ISO - SAE	○	○	○	○	○	○
Șenile de cauciuc*	●	●	●	○	-	-
Șenile hibride*	○	○	○	○	-	-
Șenile de oțel*	○	○	○	●	-	-
Roți duble	-	-	-	-	○	●
Anvelope tip balon	-	-	-	-	●	○
<b>SCULE MONTATE</b>						
Easy Lock	○	○	○	-	○	○
Easy Lock + Powertilt	○	○	○	-	○	○
Easy Lock + Powertilt + cârlig de încărcare	○	○	○	-	○	○
Sistem mecanic de schimbare rapidă	○	○	○	○	○	○
OilQuick + cârlig de încărcare	-	-	-	○	-	-
OilQuick + Powertilt + cârlig de încărcare	-	-	-	○	-	-
Dispozitiv de schimbare rapidă Lehnhoff + cârlig de încărcare	○	○	-	○	○	○
Dispozitiv hibrid de schimbare rapidă Lehnhoff + Powertilt + cârlig de încărcare	○	○	-	○	○	○

\* în funcție de model sunt posibile diverse lățimi

# Dimensiuni

		ET65	EZ80	ET90	ET145	EW65	EW100	
DIMENSIUNI		UNITATE						
A	Înălțime	mm	2.478	2.562	2.562	2.790 2.825 <sup>(4)</sup>	2.775	2.980
B	Șasiu lat strâns (șenile/pneuri)	mm	1.950	2.250	2.250	2.490	1.832 2.088 <sup>(1)</sup>	2.450
C	Lungimea la transport (braț cupă scurt)	mm	6.128 6.100 <sup>(3)</sup>	6.939	7.117 6.468 <sup>(3)</sup>	7.720	6.114 6.220 <sup>(3)</sup>	7.255 6.656 <sup>(3)</sup>
C	Lungimea la transport (braț cupă lung)	mm	6.135 6.210 <sup>(3)</sup>	6.944	7.139 6.690 <sup>(3)</sup>	7.790	6.137 6.349 <sup>(3)</sup>	7.315 6.886 <sup>(3)</sup>
D	Adâncimea max. de săpare (braț cupă scurt)	mm	3.757 3.879 <sup>(3)</sup>	3.919	4.325 4.379 <sup>(3)</sup>	5.000	3.531 3.596 <sup>(3)</sup>	3.998 3.950 <sup>(3)</sup>
D	Adâncimea max. de săpare (braț cupă lung)	mm	4.003 4.184 <sup>(3)</sup>	4.169	4.625 4.679 <sup>(3)</sup>	5.500	3.831 3.895 <sup>(3)</sup>	4.298 4.250 <sup>(3)</sup>
E	Adâncime max. introducere verticală (braț de excavare scurt)	mm	2.431 2.811 <sup>(3)</sup>	1.915	3.192 3.198 <sup>(3)</sup>	3.100	2.088 2.465 <sup>(3)</sup>	3.350 3.450 <sup>(3)</sup>
E	Adâncime max. introducere verticală (braț de excavare lung)	mm	2.704 3.095 <sup>(3)</sup>	2.124	3.474 3.456 <sup>(3)</sup>	3.600	2.361 2.737 <sup>(3)</sup>	3.650 3.750 <sup>(3)</sup>
F	Adâncimea max. excavare (braț cupă scurt)	mm	5.759 6.539 <sup>(3)</sup>	6.620	7.322 7.931 <sup>(3)</sup>	8.300 <sup>(5)</sup>	6.068 6.834 <sup>(3)</sup>	7.295 8.090 <sup>(3)</sup>
F	Adâncimea max. excavare (braț cupă lung)	mm	5.940 6.774 <sup>(3)</sup>	6.782	7.529 8.196 <sup>(3)</sup>	8.600 <sup>(5)</sup>	6.250 7.067 <sup>(3)</sup>	7.485 8.355 <sup>(3)</sup>
G	Înălțimea max. de golire (braț cupă scurt)	mm	3.993 4.684 <sup>(3)</sup>	4.587	5.066 5.674 <sup>(3)</sup>	5.700 5.659 <sup>(4)</sup>	4.207 4.961 <sup>(3)</sup>	5.160 5.935 <sup>(3)</sup>
G	Înălțimea max. de golire (braț cupă lung)	mm	4.714 4.916 <sup>(3)</sup>	4.749	5.272 5.940 <sup>(3)</sup>	6.000	4.389 5.195 <sup>(3)</sup>	5.350 6.205 <sup>(3)</sup>
H	Rază max. de săpare (braț cupă scurt)	mm	6.224 6.601 <sup>(3)</sup>	6.955	7.331 7.596 <sup>(3)</sup>	8.300	6.220 6.590 <sup>(3)</sup>	7.540 7.815 <sup>(3)</sup>
H	Rază max. de săpare (braț cupă lung)	mm	6.508 6.890 <sup>(3)</sup>	7.190	7.620 7.889 <sup>(3)</sup>	8.800	6.504 6.877 <sup>(3)</sup>	7.825 8.105 <sup>(3)</sup>
I	Raza de acțiune maximă la sol (braț cupă scurt)	mm	6.100 6.487 <sup>(3)</sup>	6.795	7.179 7.463 <sup>(3)</sup>	8.100	6.024 6.406 <sup>(3)</sup>	7.320 7.605 <sup>(3)</sup>
I	Raza de acțiune max. la sol (braț cupă lung)	mm	6.391 6.779 <sup>(3)</sup>	7.036	7.474 7.751 <sup>(3)</sup>	8.600	6.318 6.706 <sup>(3)</sup>	7.615 7.905 <sup>(3)</sup>
J	Rază min. rotire spate	mm	1.363	1.228	1.583	2.015	1.459	1.575
K	Culisare maximă braț la mijlocul cupei (dreapta / stânga)	mm	766/ 492	705/ 683	705/ 683	850/ 640	766/ 492	1.023/ 840
L	Înălțime max. de ridicare lamă nivelare peste plan (scurt / lung)	mm	403	474	479	492/ 532 <sup>(4)</sup>	395	504
M	Adâncime max. săpare lamă nivelare sub plan (scurt / lung)	mm	427	523	518	531/ 493 <sup>(4)</sup>	301	132
N	Lungime tren de rulare - total	mm	2.516	2.826	2.826	3.605	2.887	3.193
O	Unghi maxim de rabatare sistem de brațe la dreapta	°	63	63	63	57	63	63
P	Unghi maxim de rabatare sistem de brațe la stânga	°	67	67	67	70	67	67
Q	Lățime șenile, pneuri	mm	400	450	450	500	300 457 <sup>(1)</sup>	514 <sup>(1)</sup> 530 <sup>(2)</sup>
R	Rază basculare braț centru	mm	2.453 3.159 <sup>(3)</sup>	2.869	2.503 2.840 <sup>(3)</sup>	2.814	2.465 2.605 <sup>(3)</sup>	2.953 3.190 <sup>(3)</sup>

<sup>(1)</sup> Anvelope duble <sup>(2)</sup> Anvelope tip balon <sup>(3)</sup> cu braț în consolă reglabil <sup>(4)</sup> cu șenilă hibrid <sup>(5)</sup> cu șenilă de oțel

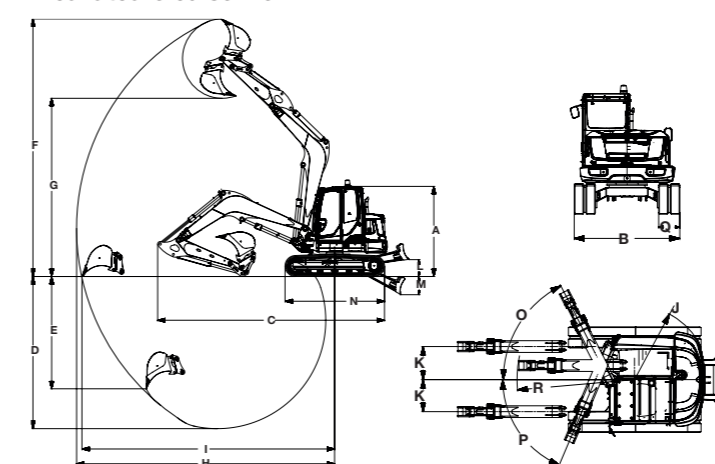
# Date tehnice

		ET65	EZ80	ET90	ET145	EW65	EW100
ASPECTE GENERALE		UNITATE					
Greutatea de transport	kg	5.806–6.682	7.588–8.877	8.348–9.625	14.917–15.701	6.472–7.720	9.241–10.461
Greutatea operațională	kg	6.078–6.954	7.918–9.208	8.710–9.988	15.551–16.335	6.755–8.003	9.685–11.036
Forță max. de rupere*	kN conform ISO 6015	30,8	43,7	46	69	30,8	47
Forță max. de desprindere	kN conform ISO 6015	50,7	68	73,8	91	50,7	54,1
MOTOR		UNITATE					
Producător	–	Perkins	Perkins	Perkins	Perkins	Perkins	Perkins
Model	–	404J-E22T	404J-E22T	904J-E28T	904J-E36TA	404J-E22T	904J-E36TA
Tipul constructiv	–	Motor turbo-diesel cu 4 cilindri, răcit cu apă					
Cilindree	cm <sup>3</sup>	2.216	2.216	2.799	3.621	2.216	3.621
Puterea motorului	conform ISO kW/CP	42/57,1	42/57,1	55,4/75,3	55,4/75,3	42/57,1	55,4/75,3
Volum rezervor combustibil	l	85	85	85	205	85	85
Standard de emisii	–	Clasa V			Clasa V	Clasa V	Clasa V
INSTALAȚIE HIDRAULICĂ		UNITATE					
Sistem hidraulic / pompe	–	LUDV cu pompă cu debit variabil				Negativ Control cu pompă dublă cu debit variabil și 2 pompe cu roți dințate	LUDV cu pompă cu debit variabil, pompă de deplasare separată
Capacitate max. transport	l/min	144	160	175	2x118+20+36	158,4+99	180
Presiune de funcționare pentru sistemul hidraulic de lucru și de rulare	bari	240	300	300	340	240/420	290/440
Presiune de funcționare mecanism de rotire	bari	215	240	240	320	215	–
Sistem hidraulic suplimentar, capacitate max. transport	l/min	107	113	113	121	107	117
TREN DE RULARE		UNITATE					
Garda la sol	mm	284	357	370	480	237	340
Viteza max. de deplasare	km/h	5,2	4,4	5	5	până la 30	până la 30
Presiune la sol utilaj de bază	kg/cm <sup>2</sup>	0,35	0,36	0,40	0,50	–	–
EMISII DE ZGOMOT		UNITATE					
Nivel de putere acustică (L <sub>WA</sub> )	dBA conform 2000/14/CE	97	97	99	99	97	96
Nivelul presiunii acustice (L <sub>PA</sub> )	dBA conform ISO 6394	77	79	79	75	77	76

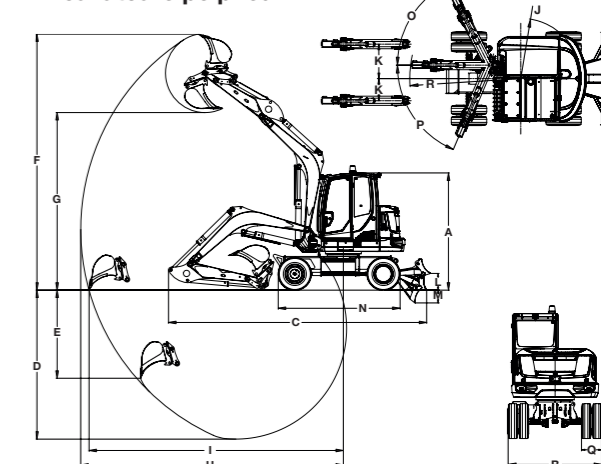
\* braț cupă scurt

Toate datele se referă la utilajul de bază. Ne rezervăm dreptul la modificări.

Excavatoare cu șenile



Excavatoare pe pneuri



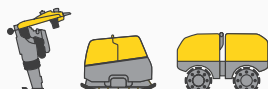


Ziua dumneavoastră de lucru este plină de provocări. Avem soluțiile potrivite și vă ajutăm să vă situați în permanență în fața competiției. În acest scop vă oferim tot ceea ce aveți nevoie: **Wacker Neuson – all it takes!**

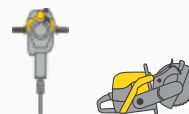
## Produse



Tehnică betonieră



Compactare



Tehnică de demolare



Excavatoare



Încărcătoare frontale



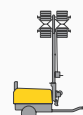
Încărcătoare telescopice



Roabe motorizate



Agregate electrice



Iluminat



Pompe



Utilaje utilizate

[www.wackerneuson.com](http://www.wackerneuson.com)

## Servicii



### Finanțare

Posibilități de finanțare necomplicate, transparente și individualizate pentru dumneavoastră.



### Reparații și întreținere

Întreținere de primă clasă și rapidă. Reparații cu piese de schimb originale.



### Academia

Vă extindem cunoștințele: orientate către practică și în cadrul unui mediu ideal de învățare.



### EquipCare

Totul despre utilaje, dintr-o privire, prin aplicație sau pe PC - EquipCare.



### Închiriere

Protejați-vă lichiditățile și închiriați utilaje de construcție îngrijite în mod optim, după necesități.



### Specialiști pentru beton

Specialiștii noștri vă consiliază în toate fazele proiectului.



### eStore

Achiziționați simplu piese de schimb originale, online - pentru toate grupele de produse Wacker Neuson.

## Piese de schimb



### Fiecare minut contează:

În cel mai scurt timp, livrăm peste 150.000 de piese de schimb originale Wacker Neuson pe șantierul dumneavoastră.



WN.EMEA.10291.V05.RO

07/2021 RO



Facebook  
wackerneuson



Instagram  
@wackerneuson



Youtube  
Wacker Neuson



LinkedIn  
Wacker Neuson



TikTok  
@wacker.neuson